

Аккумуляторы VOLTA серия ST были разработаны как батареи для широкой области применения.

Батарея данной серии имеет ряд преимуществ перед аналогичными батареями других известных производителей. Специальная форма решетки, состав пасты и легирующие добавки позволяют достичь высоких разрядных характеристик и длительного срока эксплуатации. Все это выводит аккумуляторы серии ST на совершенно новый уровень аккумуляторов общего применения.

Аккумуляторы серии ST являются необслуживаемыми с системой рекомбинации газов (VRLA), герметизированными, выполненными по технологии AGM. Низкий уровень саморазряда <3% в месяц позволяет хранить аккумулятор без подзаряда более 6 месяцев при температуре не выше 20 °С. Диапазон рабочих температур: разряд: от -20°С до +50°С, заряд: от -20°С до +40°С, хранение: от -20°С до +40°С

### ПРИМЕНЕНИЕ



ИБП



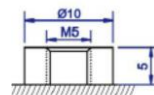
Системы телекоммуникации



Охранные системы



Медицинское оборудование

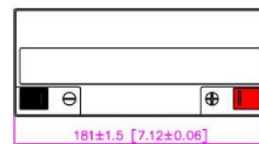
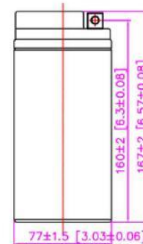
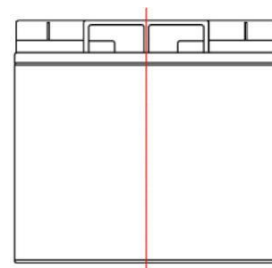


M5 Bolt

### ТЕХНИЧЕСКИЕ ХАРАКТЕРИСТИКИ

Общие характеристики:		
Кол-во элементов в блоке:	6	
Номинальное напряжение:	12 В	
Номинальная ёмкость:	20 Ач при 25 °С	
Размеры, мм:	длина	181
	ширина	77
	высота (макс.)	167
Вес:	5,60 кг	
Выводы:	V1	
Материал корпуса	ABS	
Срок службы	7 лет	

Электрические характеристики:		
Ёмкость: 20 ч (1.0 А)	20.0 Ач	
	10 ч (1.924 А)	19.24 Ач
	5 ч (3.599 А)	18.0 Ач
	1 ч (12.05 А)	12.05 Ач
	15 мин (31.67 А)	7.92 Ач
Внутреннее сопротивление	22 мОм	
Саморазряд (25°С)	3% от ёмкости в месяц	
Зависимость ёмкости от температуры (20Ач) 40°С	102 %	
	25 °С	100 %
	0 °С	85 %
	-15 °С	65 %
Напряжение заряда в буферном режиме	13.5 - 13.8 В при 25°С (-20 мВ/°С)	
Напряжение заряда при циклическом режиме	14.4 - 15.0 В (-30 мВ/°С), макс. ток: 6.0 А	



### РАЗРЯД ПОСТОЯННЫМ ТОКОМ: А (25 °С)

U <sub>к</sub> /Т	5 мин	10 мин	15 мин	30 мин	1 ч	2 ч	3 ч	4 ч	5 ч	6 ч	10 ч	20 ч
1.85 В/эл	65.76	38.82	30.51	19.89	11.61	6.71	5.15	4.231	3.467	2.826	1.853	0.963
1.80 В/эл	67.01	39.56	31.09	20.27	11.83	6.84	5.25	4.312	3.533	2.880	1.889	0.982
1.75 В/эл	68.27	40.30	31.67	20.65	12.05	6.97	5.35	4.392	3.599	2.934	1.924	1.000
1.70 В/эл	74.41	42.72	33.57	21.47	12.26	7.09	5.44	4.470	3.663	2.986	1.958	1.018
1.67 В/эл	81.92	46.35	36.43	22.67	12.39	7.16	5.50	4.518	3.702	3.018	1.979	1.029
1.60 В/эл	88.75	48.76	38.33	23.64	12.53	7.24	5.56	4.566	3.742	3.050	2.000	1.040

### РАЗРЯД ПОСТОЯННОЙ МОЩНОСТЬЮ: Вт/ЭЛЕМЕНТ (25 °С)

U <sub>к</sub> /Т	5 мин	10 мин	15 мин	30 мин	1 ч	2 ч	3 ч	4 ч	5 ч	6 ч	10 ч	20 ч
1.85 В/эл	128.23	75.69	59.49	38.78	22.63	13.08	10.05	8.25	6.76	5.51	3.61	1.88
1.80 В/эл	130.67	77.14	60.63	39.52	23.07	13.33	10.24	8.41	6.89	5.62	3.68	1.91
1.75 В/эл	133.12	78.59	61.76	40.26	23.50	13.58	10.43	8.57	7.02	5.72	3.75	1.95
1.70 В/эл	145.11	83.30	65.47	41.87	23.91	13.82	10.61	8.72	7.14	5.82	3.82	1.98
1.67 В/эл	159.75	90.37	71.03	44.21	24.17	13.97	10.73	8.81	7.22	5.88	3.86	2.01
1.60 В/эл	173.06	95.09	74.73	46.10	24.43	14.12	10.84	8.90	7.30	5.95	3.90	2.03